



# KIWA SÜD – IHR PARTNER FÜR

Prüfung und Untersuchung mineralischer Baustoffe | Bauwerks-  
untersuchung vom Keller bis zum Dach | Akkreditierte Prüfung  
mineralischer Baustoffe | Befestigungstechnik

## Boden- und Asphaltprüfungen

Durchführung von Kontrollprüfungen gemäß ZTV Asphalt-StB, Spurbildungstest, Erstellen von Erstprüfungen.

Untersuchungen an der eingebauten Schicht anhand von Bohrkernen und Ausbaustücken, Ebenheit mit Planographen, Griffigkeit (gelber LKW).

### Prüfungen im Erd- und Straßenbau

- Lastplattenversuche, Proctorversuche
- Rammsondierungen (DPL, DPM, DPH)
- Rammkernsondierungen
- Bodenverbesserungen
- Hydraulisch gebundene Tragschichten
- Baugrunduntersuchungen, Straßengutachten



### Schadstoffe im Erdreich und Aushub

Probenahme gem. LAGA PN 98, Analyse und Deklaration nach:

- Eckpunktepapier Bayern (EPP), Verfüllung von Gruben und Brüchen
- LAGA technische Regeln: Boden und Bauschutt



## Baustoffprüfungen / Produktionskontrolle

Sowohl selbst entnommene wie vom Auftraggeber angelieferte Proben werden von unserem fachkundigen Personal in unserem akkreditierten Labor untersucht. Dies umfasst Prüfungen zur Produktionskontrolle von Betonwaren und -stoffen wie auch betontechnologische oder chemische Analysen, die wir auch in Zusammenarbeit mit unseren bundesweit sechzehn Niederlassungen anbieten.

### Unsere Prüfleistungen umfassen:

- Prüfungen von Zement und Mörtel
- Prüfungen von Estrichen
- Rammsondierungen (DPL, DPM, DPH)
- Prüfungen von Betonzusatzmitteln und -zusatzstoffen
- Prüfungen von Gesteinskörnungen
- Prüfungen von Frisch- und Festbeton
- Prüfungen von Betonfertigteilen und Betonwaren
- Prüfungen von Wand- und Dachbaustoffen
- Prüfungen von Instandsetzungsmörteln
- Prüfungen auf bauwerksschädigende Salze (Chloride/Sulfate)



SKM-Griffigkeitsmessung



## Betonuntersuchungen / Bauwerksprüfungen

Mit unserem qualifizierten Team und langjähriger Erfahrung führen wir Bauwerksprüfungen an Betonbauwerken wie Brücken, Wohn- und Industriegebäuden, Wasserbauwerken und Kanälen, Trinkwasserbehältern und Versorgungseinrichtungen durch. Hierbei beurteilen wir auch den Zustand hinsichtlich Dauerhaftigkeit, Verkehrssicherheit und Stand-sicherheit.

### Unsere Prüfleistungen umfassen:

- Aufnahme und Dokumentation von Bauschäden
- Bestimmung der Betonüberdeckung (flächig oder in Einzelstellen)
- Bestimmung der Carbonatisierungstiefe
- Bestimmung von beton-/bewehrungsschädigender Stoffe (Chloride, Sulfate)
- Dokumentation des Bewehrungszustandes und Restdurchmessers
- Bestimmung der Betondruckfestigkeit und Rohdichte
- Bestimmung der Haftzug-/Oberflächenzugfestigkeit
- Feuchtebestimmung mit dem CM-Gerät
- Ortung aktiver Korrosionsvorgänge (Potentialfeldmessungen)



Biegezugversuch

## Mauerwerksuntersuchungen

Mauerwerksuntersuchungen haben unterschiedliche Gründe und Anforderungen. Bei Nutzungsänderungen und Aufstockungen von Bauwerken oder bei Sanierungen von denkmalgeschützten Bauwerken ist sind Analysen der Substanz unumgänglich. Auch geänderte Brandschutzanforderungen erfordern eine entsprechende Untersuchung. Hier können wir umfangreiche Prüfungen anbieten.

- Bestimmung der Mauerwerksfestigkeit
- Ermittlung von Mauerwerksfeuchte
- Ermittlung des Salzstatus (Chloride, Nitrate, Sulfate)
- Putzmörtelanalyse (Festigkeit, Bindemittelart, Bindemittelgehalt, Wasseraufnahme etc.)
- WDVS Aufbau und Materialanalyse

## Holzuntersuchungen

Folgende Untersuchungen gehören zum Prüfungsumfang:

- holzerstörende Schädlinge und Pilze
- Festigkeitsuntersuchungen und Restquerschnittbestimmung von Holzkonstruktionen
- Holzfeuchtebestimmung
- Untersuchungen auf Holzschutzmittel (Lindan, DDT, und PCP)



Mauerziegelprüfungen

Dachziegelprüfungen

## Schadstoffuntersuchungen in Gebäuden und Materialien

- VOC und Formaldehyd-Emmissionsmessungen
- Asbestuntersuchungen / Asbestnachweis
- Untersuchungen auf künstliche Mineralfasern
- PAKs und PCBs in Materialien
- Schwermetalle
- Schimmelmessungen

## Prüfung grobkeramischer Produkte und Mauerwerksprodukte

Die Vielfalt der baukeramischen Produkte ist sehr umfangreich und hat sich über viele Jahrhunderte, teilweise über 4000 Jahre, bewährt und nimmt einen festen Bestandteil in der Baubranche ein. Der Einsatz und die ständige Weiterentwicklung dieser Produkte erfordern eine kontinuierliche Überwachung und Zertifizierung. Grundlage für die Zertifizierung sind Prüfungen nach DIN, DIN EN und bauaufsichtlichen Zulassungen.

Wir prüfen Mauerziegel jeder Art, Dachziegel, Pflasterziegel, Deckenziegel, Kaminziegel, Fassadenziegel sowie Zubehör und Sonderprodukte. Darüber hinaus prüfen wir Mauermörtel und Putzmörtel.

### Der Prüfungsschwerpunkt liegt bei:

- Bestimmung der Maße, der Masse und Rohdichte (Brutto- und Netto-Rohdichte)
- Bestimmung der Druckfestigkeit, Biegezugfestigkeit, Scherbruchfestigkeit
- Bestimmung des Lochanteiles
- Bestimmung der Wasseraufnahme und hygroskopischen Wasseraufnahme (Sorptions)
- Bestimmung der Frostwiderstandsfähigkeit
- Bestimmung des Porenanteils, Porenradienverteilung



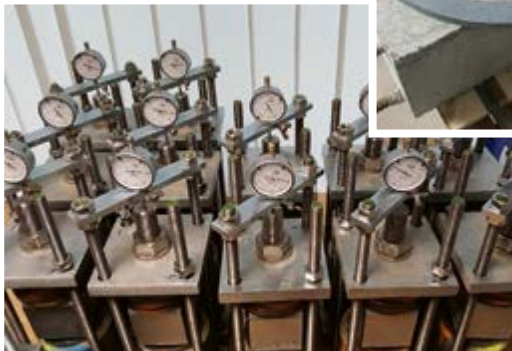
## Befestigungstechnik

Zahlreiche namenhafte nationale auch internationale Unternehmen arbeiten bereits erfolgreich mit Kiwa Experten zusammen und profitieren von unserem umfangreichen Angebot im Bereich der Befestigungstechnik.

### Knowhow

Im Rahmen unserer flexiblen Akkreditierungen nach DIN EN ISO / IEC 17025 führen wir Belastungsversuche für Produktentwicklungen und Zulassungen vor allem für Beton- und Mauerwerksanker durch.

Kiwa ist als Technical Assessment Body (TAB) Mitglied der European Organisation for Technical Assessment (EOTA). Wir können für Ihre Produkte eigenständig neuartige EADs bearbeiten und Europäisch Technische Bewertungen (ETA) erstellen.



Zugversuche  
im Mauerwerk  
und Beton

Kriechversuche

## Stahl

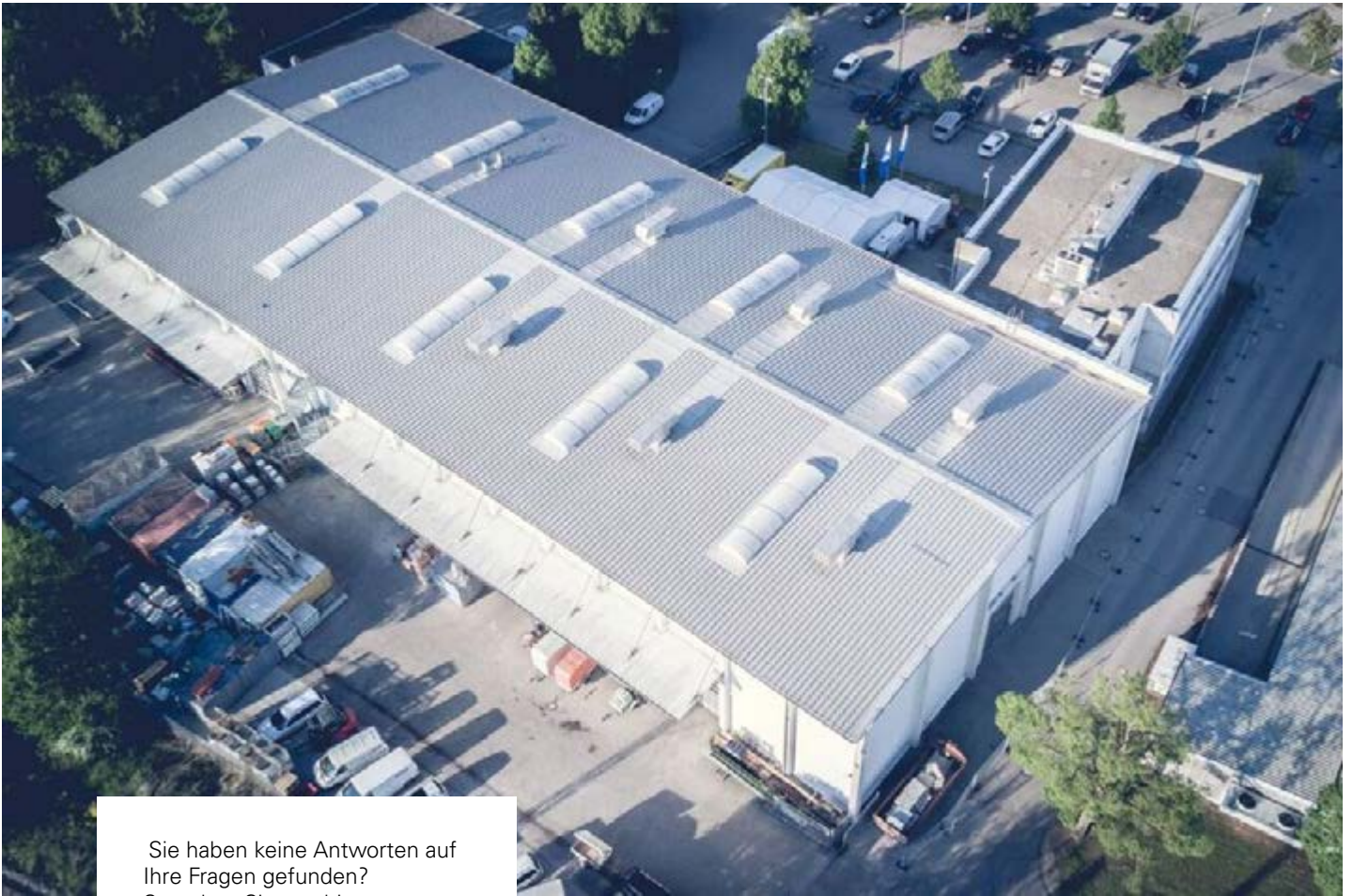
### Prüfung von Betonstahl nach DIN EN ISO 15630

Die Kiwa ist vom Deutschen Institut für Bautechnik (DIBt) als Prüf-, Überwachungs- bzw. Zertifizierungsstelle (PÜZ) anerkannt/notifiziert. Es liegen Akkreditierungen nach DIN EN ISO/IEC 17025 (Laborprüfungen), DIN EN ISO/IEC 17020 (Inspektion) und DIN EN ISO/IEC 17065 (Zertifizierung) durch die Deutsch Akkreditierungsstellen (DAKs) vor.

Wir prüfen, überwachen und zertifizieren:

- metallische Bauprodukte nach Landesbauordnung (Ü-Zeichen)
- nach Bauproduktenverordnung (CE-Zeichen) und
- nach verschiedensten europäischen Normen und Standards.





Sie haben keine Antworten auf  
Ihre Fragen gefunden?  
Sprechen Sie uns bitte an.  
An vielen weiteren Standorten  
der Kiwa finden wir  
gemeinsam eine Lösung für Ihre  
Anforderungen!

**Kiwa GmbH – Servicecenter Augsburg**

Finkenweg 7 / 86368 Gersthofen

+49 (0)821 / 72024 0

DE.Info.KiwaAugsburg@kiwa.com

[www.kiwa.de](http://www.kiwa.de)

