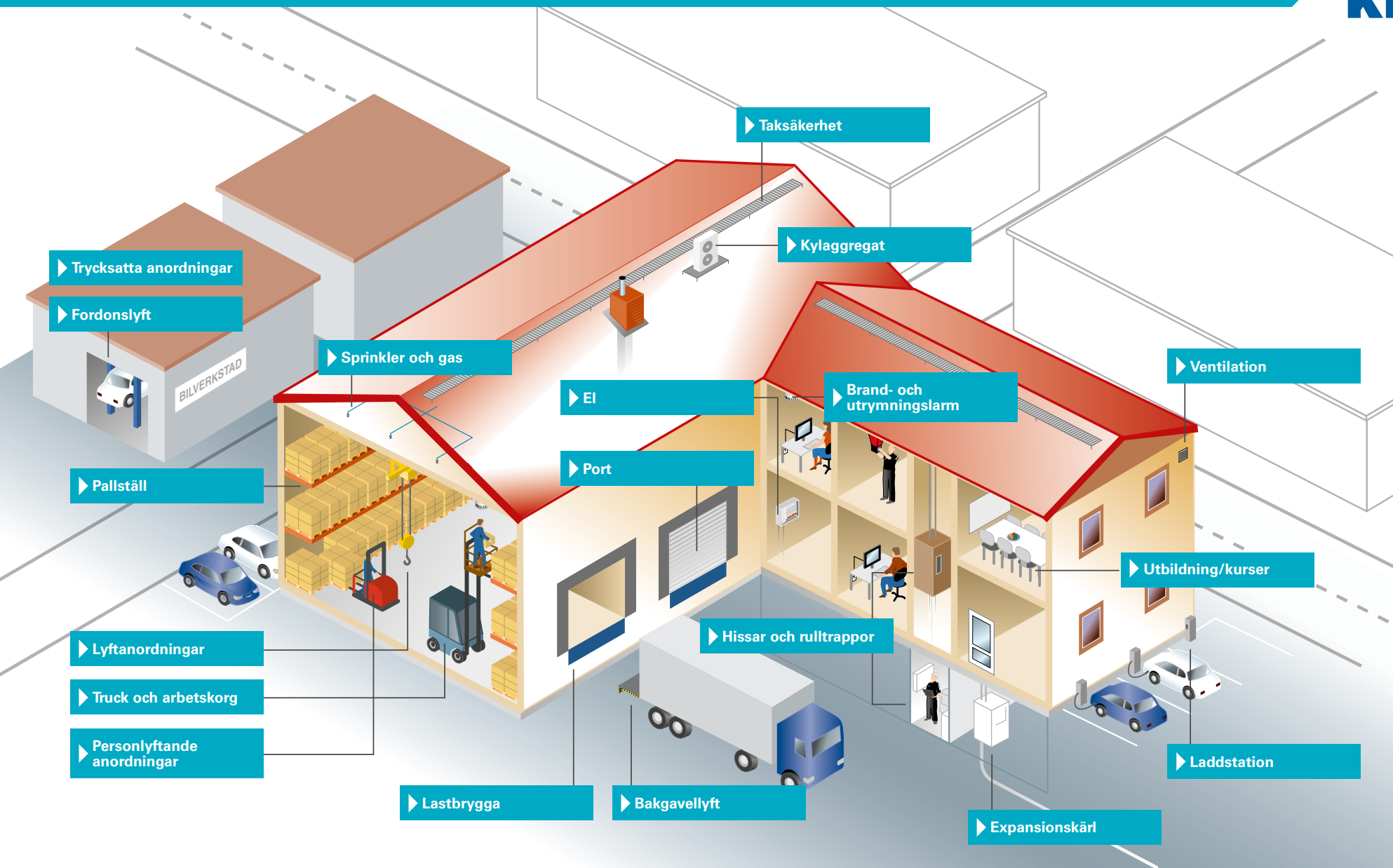


Hela fastigheten under ett och samma tak – Kiwa som helhetsleverantör



Partner
for
Progress

▶ Trycksatta anordningar

- För kontroll av trycksatta anordningar i drift finns en mängd nationella kontrollkrav som ska följas. Kiwa är anmält organ för tredjepartskontroll enligt tryckkärlsdirektivet och ackrediterat för kontroll enligt de nationella föreskrifterna.
- Kiwa kan också hjälpa er med de användarkrav som myndigheterna ställer på arbetsgivaren vid hantering av trycksatta anordningar. Exempel på krav är:
 - Riskbedömning med avseende på användar-risker.
 - Upprättande av program för fortlöpande tillsyn.
 - Riskbedömning för att möjliggöra annan övervakning än ständig.



► Fordonslyft

- Återkommande besiktning – En anordning ska besiktigas regelbundet av oberoende företag. Kiwa är ackrediterat att utföra dessa kontroller. En billyft är en särskilt farlig maskin eftersom användaren jobbar under upplyft last.
- Montagebesiktning - Innan en anordning ska tas i bruk första gången ska en montagebesiktning utföras. En montagebesiktning omfattar kontroll av att anordningen monterats och fungerar på avsett sätt. Att anordningen är placerad rätt på arbetsställen med avseende på klämskador mot fasta byggnadsdelar.
- Revisionsbesiktning – Vid större ombyggnationer eller förändringar av en anordning ska en besiktning utföras.

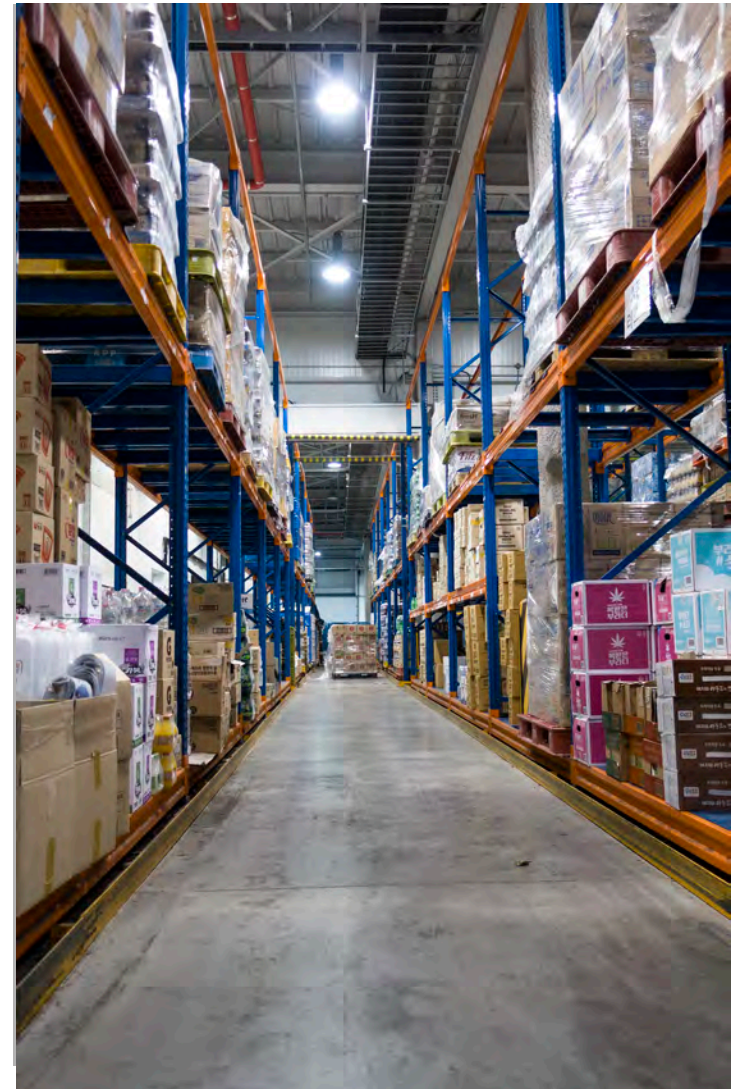


▶ Pallställ

- Det finns många dolda risker på ett lager som t ex skadade ställage, olämpliga eller saknade säkerhetsdetaljer. Vissa risker är lätta att upptäcka, men många är dolda och om inte åtgärder vidtas kan det resultera i allvarliga skador.
- Regelbundna besiktningar är inte bara bra affärspraxis, de är också ett juridiskt krav enligt arbetsmiljölagen och användarföreskrifter.

En besiktning kan:

- Förhindra skador på personer och gods
- Förlänga livslängden på lagerinredning
- Minska framtida reparationskostnader, vid tidigt upptäckt skada
- Tillhandahålla bedömning av lagerinredningens allmänna status



▶ Lyftanordningar

- Återkommande besiktning – En anordning ska besiktigas regelbundet av oberoende företag. Kiwa är ackrediterat att utföra dessa kontroller. En återkommande besiktning består av en kontroll, t.ex. anordningen med avseende på slitage, sprickor, skador, korrosion etc. Samt kontroll av skydd och skyddsanordningar.
- Montagebesiktning – När en anordning ska tas i bruk för första gången ska en besiktning utföras för att säkerställa att installationen är utförd i enlighet med gällande regelverk.
- Revisionsbesiktning – Vid större ombyggnationer eller förändringar av en anordning ska en besiktning utföras.



▶ Truck och arbetskorg

- Första besiktning – För att få användas till personlyft ska varje kombination av en basmaskin och en arbetskorg vara besiktigad. Första besiktningen avser en kontroll av trucken och korgens konstruktion. Att kombinationen uppfyller kraven i föreskriften AFS 2006:7.
- Revisionsbesiktning – Vid större ombyggnationer eller förändringar av en anordning ska en besiktning utföras.



▶ Personlyftande anordningar

- Återkommande besiktning – En anordning ska besiktigas regelbundet av oberoende företag. Kiwa är ackrediterat att utföra dessa kontroller.
- Montagebesiktning - Ska utföras första gången anordningen monterats eller när anordningen demonterats och monterats på egen ny uppställningsplats.
- Revisionsbesiktning – Vid större ombyggnationer eller förändringar av en anordning ska en besiktning utföras.



► Sprinkler och gas

- Leveransbesiktning – Varje nyinstallerad sprinkleranläggning måste kontrolleras för att säkerställa att den lever upp till gällande regelverk.
 - Revisionsbesiktning – En sprinkleranläggning ska årligen besiktigas av en oberoende besiktningsman för att säkerställa att den fungerar som den ska och att den uppfyller aktuellt regelverk.
 - Kiwa utför besiktningar som tredje-part, enligt regler som utges av Brandskydds-föreningen
- Sprinkler: SBF 120 samt enligt Europeisk standard SS-EN 12845



► El

- Elrevisionsbesiktning utförs enligt Elektriska Nämndens anvisningar av auktoriserad elbesiktningsingenjör, för att minska skaderisken p.g.a. el. Brister och fel redovisas i ett protokoll och åtgärdas av elinstallatör på uppdrag av försäkringstagaren.
- Periodisk tillsyn – Enligt ELSÄK-FS 2008:3 ska innehavaren av en starkströmsanläggning fortlöpande kontrollera elanläggningens säkerhet. Kontrollen ska vara anpassad till elanläggningens beskaffenhet, ålder, omgivande miljö och användning.



► Port

- Första besiktning – Innan en motordriven port ska tas i bruk för första gången ska den kontrolleras (första besiktning) för att säkerhetsställa att installationen är utförd i enlighet med gällande regelverk (undantag kan finnas).
- Återkommande besiktning – En anordning ska besiktigas regelbundet av oberoende företag. Kiwa är ackrediterat att utföra dessa kontroller.
- Revisionsbesiktning – En motordriven port som har ändrats på ett sätt som är av väsentlig betydelse för säkerheten ska revisionsbesiktigas innan den åter tas i bruk.



► Hissar och rulltrappor

- Första besiktning – Innan en hiss eller rulltrappa ska tas i bruk för första gången ska den kontrolleras (första besiktning) för att säkerhetsställa att installationen är utförd i enlighet med gällande regelverk (undantag kan finnas).
- Återkommande besiktning – En hiss eller rulltrappa ska besiktigas regelbundet av ett ackrediterat kontrollorgan. Kiwa är ett ackrediterat kontrollorgan för att kunna utföra dessa kontroller.
- Revisionsbesiktning – En hiss eller rulltrappa som har ändrats på ett sätt som är av väsentlig betydelse för säkerheten ska revisionsbesiktigas innan den åter tas i bruk. För hissar enligt Hissdirektivet ersätts första besiktningen av en slutlig kontroll eller kontroll av enskilda hissar. Kiwa är anmält organ för att kunna utföra dessa kontroller.



► **För mer information** om Hissar och rulltrappor

► www.kiwa.se

► Lastbrygga

- Återkommande besiktning – Kontinuerliga besiktningar av lastbryggor är ett regelkrav. Besiktningen ska utföras av en ackrediterad aktör, som Kiwa. En lastbrygga kan bestå av olika typer anordningar, t.ex. en särskild konstruerad lastbrygga eller ett lyftband vid lastkaj.
- Revisionsbesiktning – Vid större ombyggnationer eller förändringar av en anordning ska en besiktning utföras.



► Bakgavellyft

- Återkommande besiktning – En anordning ska besiktigas regelbundet av oberoende företag. Kiwa är ackrediterat att utföra dessa kontroller. En bakgavellyft är en anordning monterat på ett fordon för lastning och lossning av fordonet.
- Revisionsbesiktning – Vid större ombyggnationer eller förändringar av en anordning ska en besiktning utföras.



► Taksäkerhet

- Riskerna för olycksfall är många när man går upp till eller går på ett tak. Ansvaret för att vidta åtgärder så att risken för olycksfall på tak begränsas eller elimineras regleras huvudsakligen genom följande lagstiftning.
 - Plan- och bygglagen (PBL) reglerar byggherrens ansvar vid uppförande av en byggnad, vid tillbyggnad eller ändring av en befintlig byggnad.
 - Lag om tekniska egenskapskrav på byggnadsverk, m.m. (BVL) avser bl. a. ägarens ansvar under byggnadens hela brukstid.
 - Arbetsmiljölagen (AML) reglerar bl. a. arbetsgivarens och arbetstagarens ansvar vid arbete på tak.
 - Räddningstjänstlagen (RÄL) behandlar bl. a. ägarens och innehavarens ansvar för att sotning och brandskyddskontroll ska kunna ske säkert.



► Kylaggregat

- Första kontroll – Innan en trycksatt anordning sätts i drift måste en kontroll utföras för att säkerställa att den är korrekt installerad. Vi hjälper dig med revisionskontroll.
- Återkommande kontroll - Vi hjälper dig att kontrollera alla typer av trycksatta anordningar och därmed uppfylla lagkrav.
- Revisionskontroll – Om ett tryckkärl påverkats av ombyggnation, skada eller att annan särskild anledning kräver en revisionskontroll, utför vi denna besiktning.



► Brand- och utrymningslarm

- Leveransbesiktning – Varje nyinstallerad brandlarmsanläggning måste kontrolleras för att säkerställa att den lever upp till gällande regler.
- Revisionsbesiktning – Brandlarmsanläggningar ska årligen besiktigas av en oberoende besiktningssman för att säkerställa att den fungerar som den ska och att den uppfyller aktuellt regelverk (utges av Brandskyddsföreningen – SBF).
- SBF 126:5 Brandskydd i hög lager (mer än 8 meter lagringshöjd), gäller vid lager/industri. Reglerna gäller endast för lagring i hyllställningar.
- Kiwa utför besiktningar som tredjepart, enligt regler som utges av Brandskyddsföreningen - Brandlarm: SBF 110.



► Ventilation

- OVK-besiktning – OVK, obligatorisk ventilationskontroll, utförs regelbundet i alla typer av fastigheter. Syftet är att säkerställa att ventilationen fungerar som den ska och att inomhusklimatet är bra.
- Injustering – Ett väl injusterat ventilationssystem är en viktig förutsättning för effektiv energianvändning. Vi hjälper dig hitta den bästa lösningen för din fastighet.
- Inneklimatsutredningar – Vid problem med dålig luft, lukter eller drag kan vi utföra mätningar och en utförlig undersökning för att hitta de underliggande orsakerna.



► Expansionskärl / Värmecentral

- Första kontroll – Innan en trycksatt anordning sätts i drift måste en kontroll utföras för att säkerställa att den är korrekt installerad. Vi hjälper dig med första kontroll.
- Återkommande kontroll – Vi hjälper dig att kontrollera alla typer av trycksatta anordningar och därmed uppfylla lagkrav.
- Revisionskontroll – Om ett tryckkärl påverkats av ombyggnation, skada eller att annan särskild anledning kräver en revisionskontroll, utför vi denna besiktning.



▶ Laddstation

- Revisionsbesiktning enligt EN.
- Periodisk tillsyn.

