

Creamos confianza



Kiwa en 2022
Español

► Socios
para el
progreso

Prólogo

Estimado lector,

Vivimos en tiempos dinámicos. Si bien el mundo parece recuperarse de la pandemia global más profunda de Covid-19, la agitación política y económica tiene sus efectos en muchas personas, empresas y sectores del mercado en todo el mundo.

Me parece que necesitamos tranquilidad, al menos en la medida en que podamos influir en ella. ¿Cómo? Creando transparencia: pruebas tangibles, medibles y comparables de las afirmaciones de empresas y organizaciones relacionadas con la calidad, seguridad, salud y sostenibilidad de sus productos y servicios. La solidez de sus procesos. Las competencias de su gente. En Kiwa, estamos aquí para crear esta confianza. Tranquilidad, más aún en tiempos de incertidumbre.

Estamos a tu lado gracias a los colegas de Kiwa que se adaptan continuamente a las circunstancias. Eso es algo de lo que estar orgulloso, y lo estoy. Aún así, 2022 es y será un año de desafíos para muchas personas y muchas empresas, y Kiwa no será la excepción. Pero estamos en una posición sólida para sobrevivir, surfear las olas, avanzar junto con los cambios, incluso cuando sean adversos. Y eso es porque tenemos una base sólida en la que confiar. Lo hemos demostrado en los últimos años.

Este folleto destaca a Kiwa como empresa: quiénes somos, cómo trabajamos y qué queremos lograr junto con ustedes: nuestros clientes y otras partes interesadas. Muestra una empresa fuerte, saludable, ambiciosa, confiable, comprometida y en expansión. Un líder TIC internacional con amplia actividad, dispuesto a decidir su propio rumbo independiente para poder ofrecerle los mejores servicios.

En 2022, alrededor de 10 000 profesionales de todo el mundo se levantarán para que esto suceda. Estamos muy motivados para ayudarlo a lograr sus objetivos y los nuestros para brindarle un mejor servicio. Nosotros somos Kiwa.

Paul Hesselink
CEO Kiwa Group





Ensayos



Inspección



Certificación



Capacitación



Consultoría*



Servicios de Datos*



Conócenos

Somos Kiwa, un proveedor global independiente e imparcial de servicios de Pruebas, Inspección y Certificación (TIC) en una amplia variedad de mercados internacionales. Junto a estas actividades principales, implementamos cursos de educación y capacitación, consultoría técnica como para I+D y servicios de datos. Para salvaguardar la naturaleza imparcial de nuestra empresa, estas últimas actividades están estrictamente separadas de nuestras actividades principales de TIC.

Con nuestros servicios de certificación, inspección, pruebas, aseguramiento, capacitación, consultoría* y datos, generamos confianza. Confianza en la calidad, seguridad, salud y sostenibilidad de los productos, servicios, procesos y sistemas (de gestión) de

nuestros clientes. Confianza en las capacidades personales de los empleados y el desempeño ambiental de las organizaciones. Confianza para la sociedad y el mundo en general.

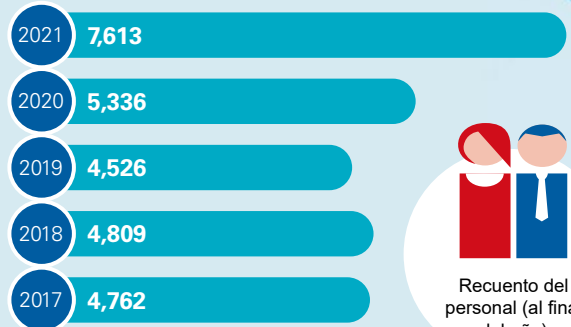
Brindamos nuestros servicios expertos en áreas que van desde energía renovable hasta alimentos, piensos y granjas, seguridad industrial hasta seguridad cibernética y desde edificación y construcción; hasta agua potable y dispositivos médicos. Nuestros clientes se pueden encontrar en todas partes: en industrias de fabricación y procesos, servicios (comerciales), servicios públicos y privados, gobiernos e instituciones internacionales. En estrecha colaboración con todas estas partes, les ayudamos a mejorar sus negocios y a dejar una marca clara para todas sus partes interesadas.

Kiwa en un vistazo

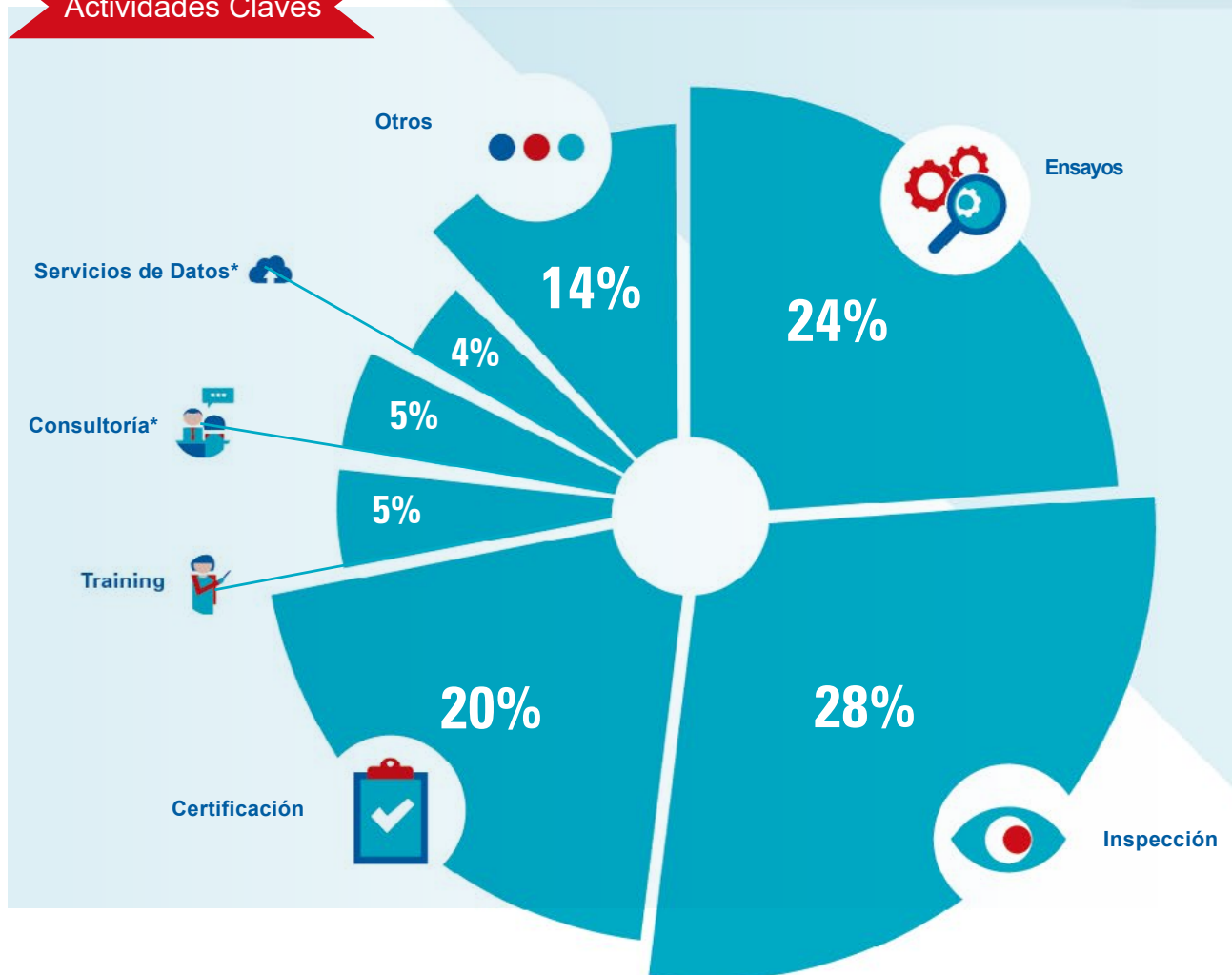
Ingresos Operativos



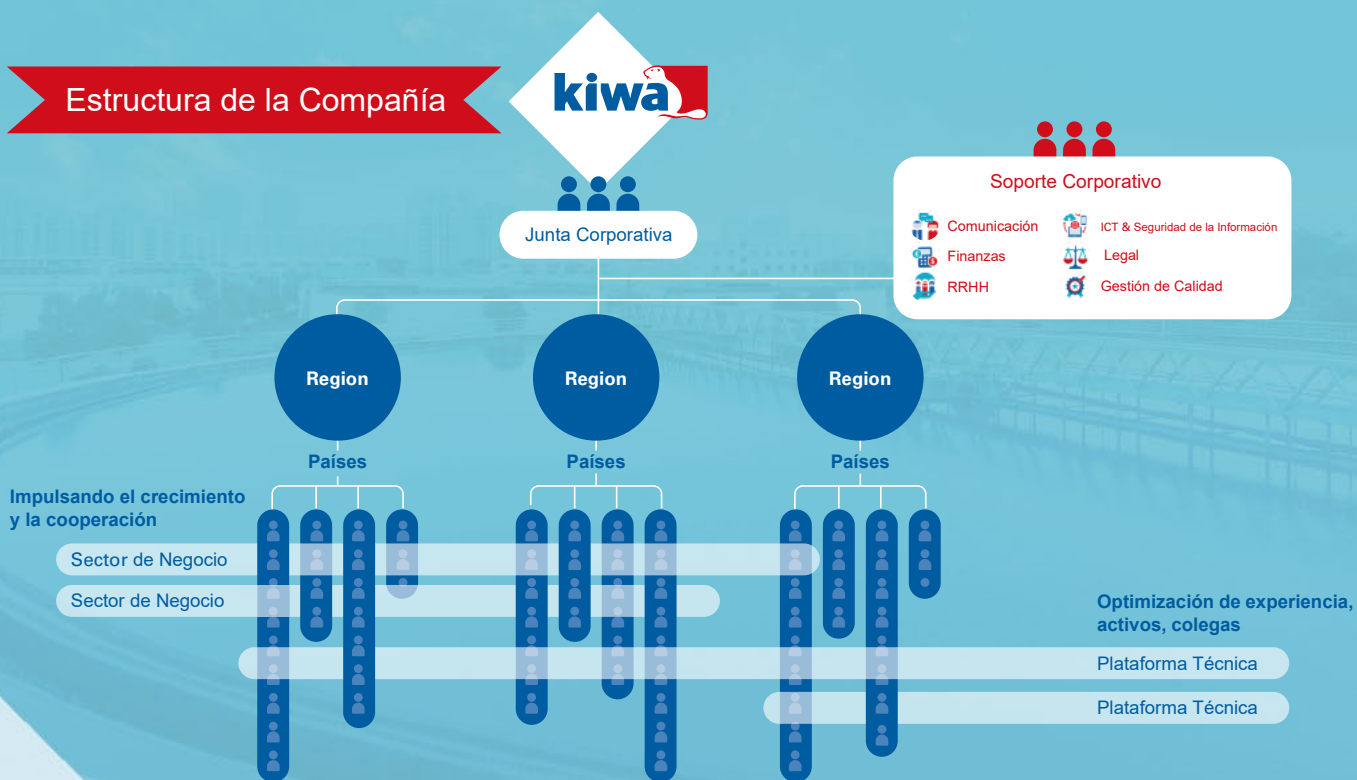
Colegas



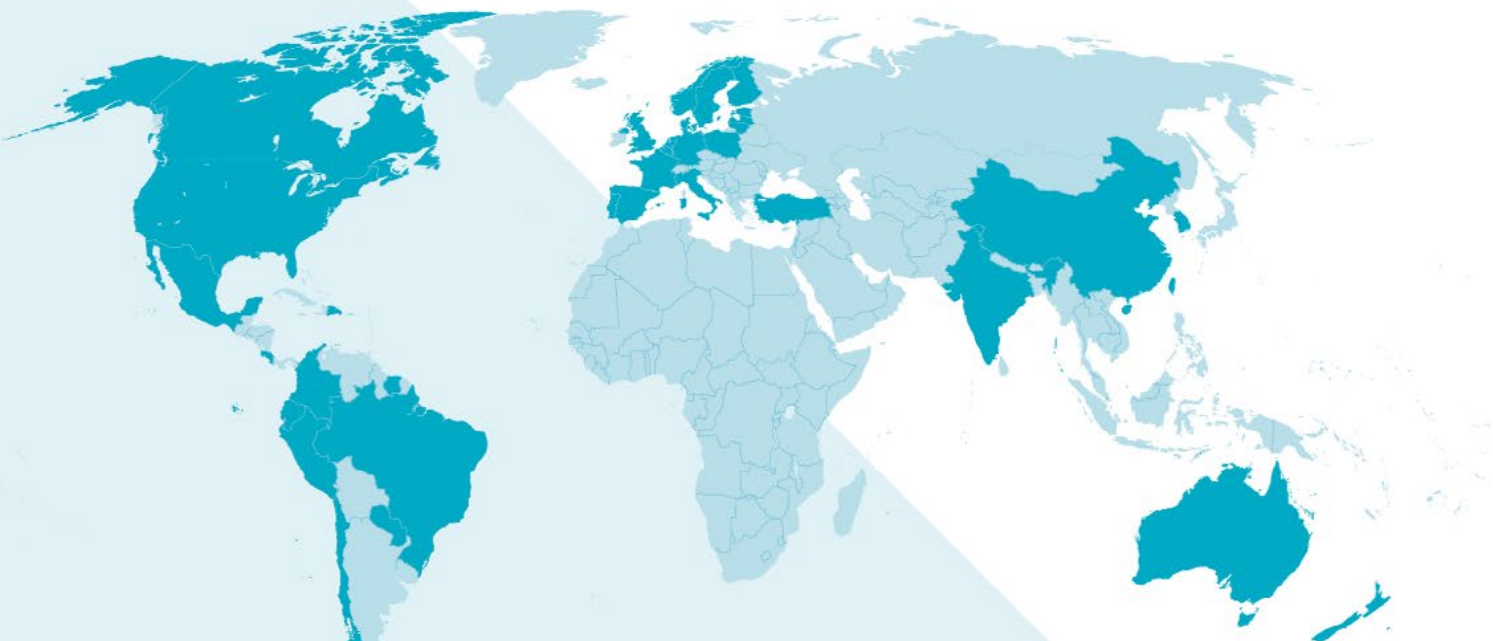
Actividades Claves



Estructura de la Compañía



International presence



América

Brasil, Canadá, Chile, Colombia, Costa Rica, República Dominicana, Ecuador, Guatemala, Antillas Holandesas, México, Paraguay, Perú, Surinam, Estados Unidos de América

Europa

Bélgica, Dinamarca, Estonia, Finlandia, Francia, Alemania, Italia, Letonia, Lituania, Luxemburgo, Países Bajos, Noruega, Polonia, Portugal, España, Suecia, Turquía, Reino Unido

Asia-Pacífico

Australia, China, India, Nueva Zelanda, Singapur, Corea del Sur, Taiwán

Cómo servimos al mundo

Los servicios de Kiwa generan confianza al mejorar la calidad, la seguridad, la eficiencia, la productividad, el rendimiento y la sostenibilidad. Reducen el riesgo, permiten la entrada al mercado y permiten la comparabilidad. Por lo tanto, agregan valor verificable a las personas, las comunidades, la sociedad y nuestro planeta.

... como socio profesional

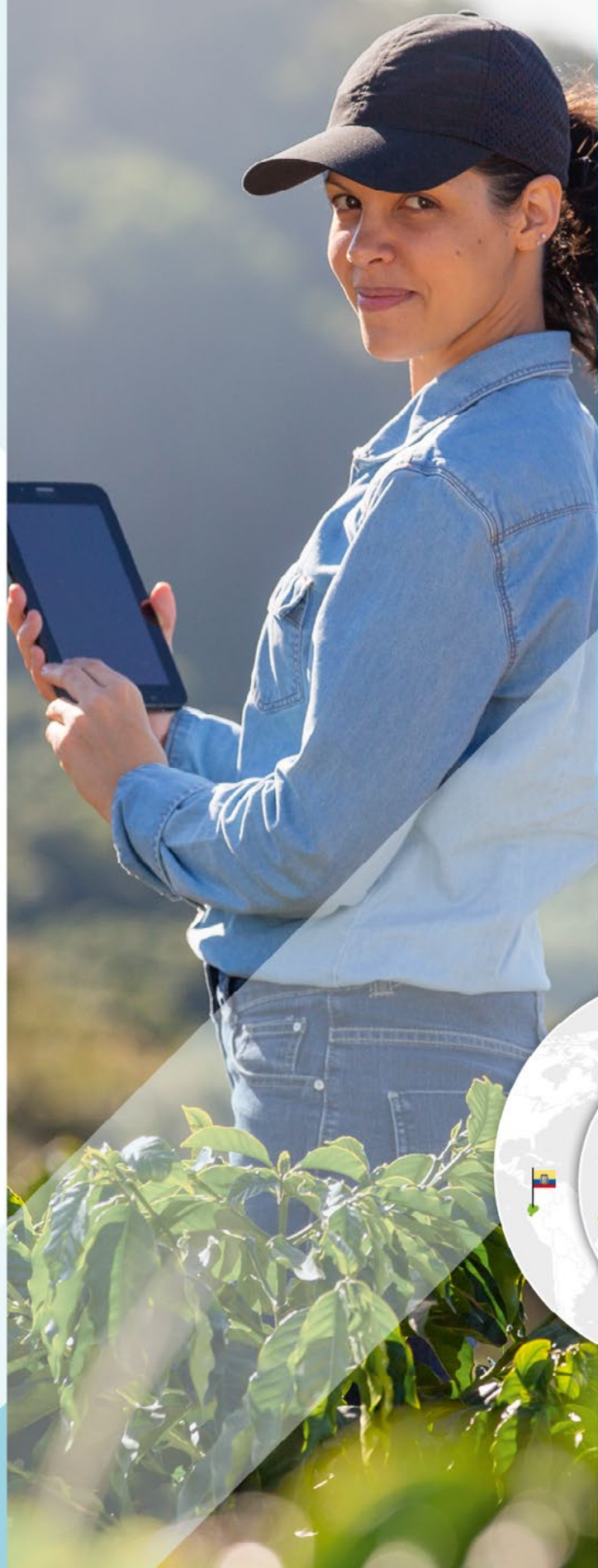
En Kiwa, nuestro propósito es ser un "socio para el progreso" para nuestros clientes, sus clientes y todas nuestras demás partes interesadas. Siendo un socio imparcial, innovador y comprometido, les ayudamos a mejorar su negocio, sobre la base de relaciones profesionales equitativas y de largo plazo.

... agregando valor

Nuestra amplia variedad de servicios TIC y adyacentes permite a nuestros clientes contribuir a un mundo mejor, más seguro y más sostenible. Más de dos tercios de nuestros servicios se relacionan directamente con ESG: desarrollo ambiental, social y/o de gobernanza. Cuando se trata del medio ambiente, p.e. evaluar la reducción de las emisiones de CO₂, las fuentes de energía renovables como la solar, la eólica y el hidrógeno, y el uso de materias primas, bienes y productos de origen sostenible o incluso circulares. Auditamos las políticas de responsabilidad social y, de diversas formas, la salud y la seguridad de las personas. Además, permitimos a las empresas y organizaciones gobernarse mejor a sí mismas mediante la evaluación de sus sistemas de gestión.

... desde una posición independiente

Kiwa opera como un experto estrictamente independiente. Entendemos la importancia crucial de la objetividad y la imparcialidad. No estamos involucrados en la producción, comercialización, distribución u otras actividades que puedan comprometer esta imparcialidad. Existe una separación estricta entre nuestros servicios de certificación y actividades como cursos de capacitación y consultoría tecnológica. No hay influencia externa en nuestras decisiones u opiniones con respecto a los resultados de nuestras propias actividades operativas. Analizamos regularmente nuestras actividades para preservar nuestra objetividad e imparcialidad y para identificar posibles conflictos de intereses. Además, Kiwa está siendo evaluada de manera transparente por varios organismos de acreditación, auditado por organizaciones externas y calificado por organismos gubernamentales.



Nuestras 8 declaraciones de Conducta y Cumplimiento



Competencia



Antisoborno



Salud y Seguridad



Evitar conflictos de intereses



Conducta comercial justa



Trabajo justo y comportamiento ético



Confidencialidad y protección de datos



Integridad



Nivel 3 de la Escalera de Desempeño CSR

Metas de Desarrollo Sostenible de las Naciones Unidas



3 Focal Points for Level 3 certified offices



Reduciendo nuestra huella de CO2



Mejorando la salud y satisfacción del empleado



Incrementando el impacto de nuestros servicios en la sostenibilidad

Ética y cumplimiento

El Código de Conducta y Cumplimiento de Kiwa es un estado de ánimo para los empleados y una declaración óctuple para todas las partes interesadas de Kiwa.

Se trata de actuar profesionalmente y hacer negocios con integridad. Sobre defender la reputación de nuestros clientes, así como la nuestra. Sobre tratar a las personas y al medio ambiente con honestidad y respeto. Sobre trabajar juntos y considerar las dimensiones éticas de nuestras acciones. Por lo tanto, establece los principios básicos que guían nuestras actividades y las actividades de las partes con las que trabajamos en estrecha colaboración.

Sostenibilidad, RSC y ESG

Kiwa opera en el corazón de la sociedad. Es lógico que, como empresa, actuemos como un ciudadano global responsable. Por lo tanto, en 2015 establecimos una estrategia de Responsabilidad Social Corporativa (RSC) aplicable a nivel mundial. El primero de sus dos Principios Generales es la verificación externa de nuestros esfuerzos a través de la certificación CSR Performance Ladder (Nivel 3). Hoy, somos la única empresa global de TIC que está certificada. En 2022, los países Kiwa Bélgica, Ecuador, Finlandia, Alemania, Italia, los Países Bajos, Noruega, España, Suecia, Turquía y el Reino Unido están incluidos en la certificación, con más en camino hacia 2025. Dentro de este Principio General, tres Puntos Focales han sido establecidos conteniendo indicadores clave de rendimiento para 2025 para los países certificados: reducción de la huella de CO2 de Kiwa, mejora de la satisfacción de los empleados y protección de su salud, y aumento del impacto de los servicios de Kiwa para la sostenibilidad. El segundo Principio General es la adhesión de cada país Kiwa certificado a por lo menos dos de los Objetivos de Desarrollo Sostenible de las Naciones Unidas.



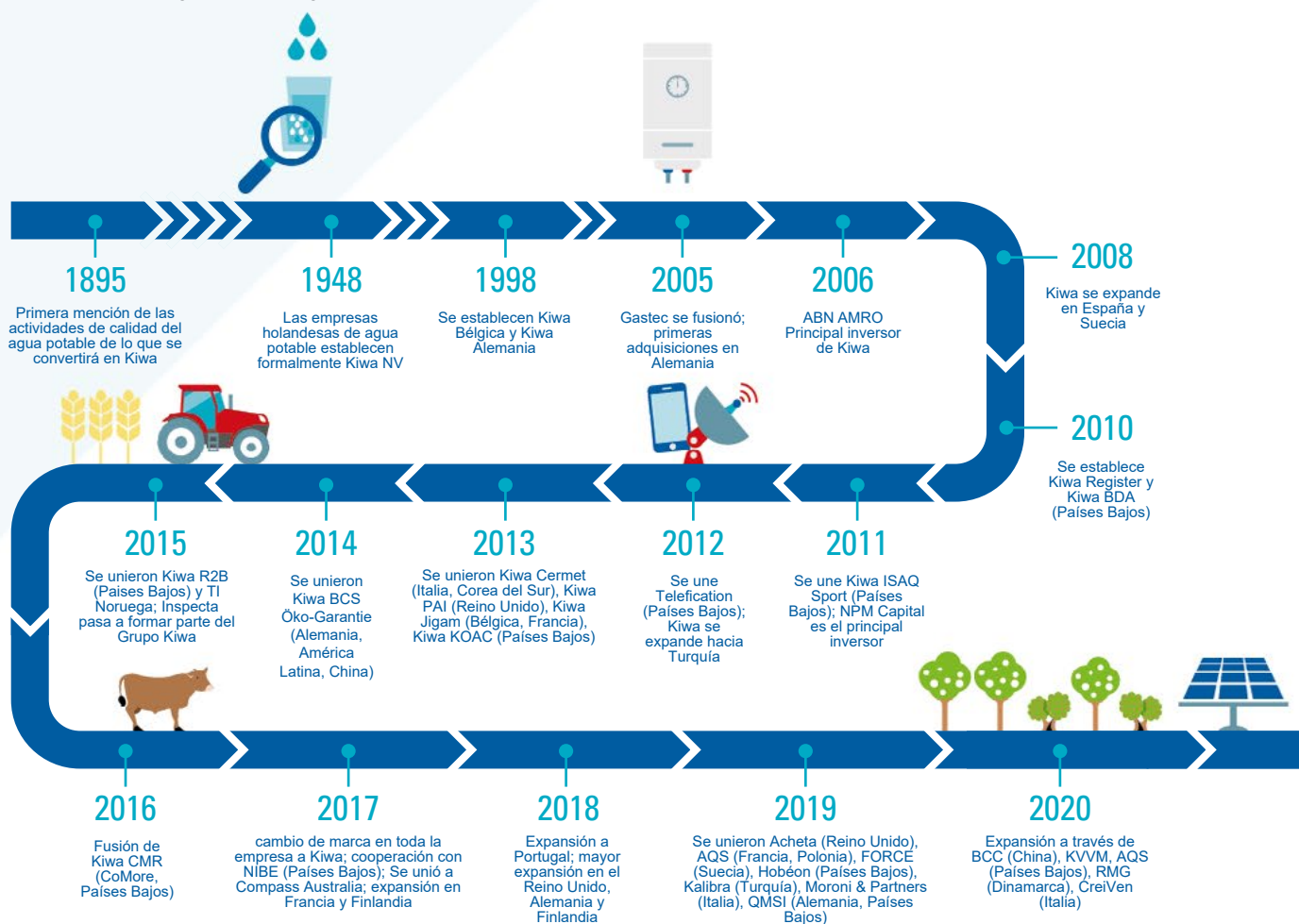
Kiwa antes del 2021

Kiwa fue fundada en 1948 por Dutch Water Works como una empresa de certificación de productos sin fines de lucro.

Su cometido: salvaguardar la calidad y seguridad de los aparatos y materiales de agua potable. Muchas empresas que actualmente forman parte del Grupo Kiwa comparten una herencia común en el sentido de que alguna vez se fundaron como organismos (semi) gubernamentales nacionales con el mandato de proteger la calidad y la seguridad en un segmento de mercado específico. Ya en 1929, el sector de servicios públicos de gas holandés estableció Gastec (ahora Kiwa Technology) por razones similares. Kiwa Inspecta en los países nórdicos, parte del Grupo Kiwa desde 2015, surgió de dos organizaciones establecidas

por el estado: en 1975, el estado finlandés fundó el Centro de Inspección Técnica para centrales eléctricas, al igual que lo hizo el Estado sueco con la Instalación Nacional de Pruebas en 1977. Como se puede ver en la cronología, nuestras actividades se han expandido enormemente para incluir muchos otros mercados. Kiwa se convirtió oficialmente en una empresa de propiedad privada en 2006 después de una compra por parte de la gerencia y la transferencia de acciones a ABN AMRO Participaties.

Este paso marcó el inicio del camino de crecimiento acelerado que caracteriza al Grupo Kiwa hasta el día de hoy. En 2011, NPM Capital asumió como nuestro principal inversor.



Kiwa en 2021 y 2022

Desarrollo organizacional

Durante la última década, Kiwa ha cuadruplicado su tamaño (número de empleados, países presentes, facturación). Mientras crecíamos al agregar empresas al Grupo Kiwa, hicimos esfuerzos considerables para lograr un crecimiento orgánico, y lo hicimos también en 2021 y 2022. Nuestra presencia geográfica en expansión y la distribución de actividades contribuyeron positivamente. Continuamos construyendo nuestro marco corporativo establecido, con el objetivo de convertirnos en la primera empresa global de TIC en incluir nuestros servicios, procesos y todo el viaje del cliente en un flujo comercial integral, armonizado y basado en la nube.

Hasta octubre de 2021, nuestro principal inversor, NPM Capital, nos permitió desarrollarnos considerablemente desde ser una empresa holandesa hacia una europea y más aún a una empresa global de TIC, empleando a más de 7500 colegas en 35 países de Europa, América Latina y la región de Asia-Pacífico a finales de año. Para permitir un próximo paso en el desarrollo de Kiwa y salvaguardar un futuro independiente, se realizó un cambio fundamental en la estructura de propiedad de la empresa: a partir del otoño de 2021, Kiwa es un miembro orgulloso de la familia de empresas SHV, junto con otras empresas de renombre como Mammoet, Nutreco y Eriks.



2021

Kiwa forma parte de la familia de empresas SHV; muchas incorporaciones al Grupo Kiwa, incluidas Intega (EEUU., Canadá, Australia, Nueva Zelanda), PVEL (EE. UU.), CGD, DARE!! y Hudson Cybertec (Países Bajos), Zertpunkt y Wijnveld (Alemania), IFC Goup and Global Certification (Reino Unido), Valguard (Suecia), IKU-Tekniikka (Finlandia), COBICO (Polonia) e IVAC (España)

SHV

2022

Vinçotte (Bélgica, Países Bajos, Luxemburgo), RN Electronics (Reino Unido), PI Berlin (Alemania) y CyD (Ecuador) se unen a Kiwa

Nuevas compañías del Grupo Kiwa

Como efecto secundario de este paso, pudimos anunciar dos incorporaciones importantes al Grupo Kiwa poco después. A principios de diciembre de 2021, se concluyó una asociación con Vinçotte, la empresa de TIC líder en Bélgica, lo que fortaleció la presencia de nuestro Grupo en el Benelux. Vinçotte se centra en las actividades de inspección en la industria (pesada), la generación de energía y el sector inmobiliario. La asociación finalmente fue aprobada por las autoridades de competencia belgas en mayo de 2022. Cerca de fines de diciembre de 2021, Intega, que ofrece actividades de prueba e inspección en construcción e infraestructura, se eliminó de la bolsa de valores australiana, agregando servicios complementarios, así como presencia local en Australia, Nueva Zelanda, Estados Unidos y Canadá.

A principios de 2021, concluimos la primera incorporación al Grupo Kiwa en suelo norteamericano: Photovoltaic Evolution Labs (PVEL) en California, EE. UU., que ofrece servicios de consultoría y pruebas de paneles solares. ¡Otros nuevos miembros de la familia agregados en 2021 y 2022 incluyen EMC y laboratorio eléctrico DARE! y la organización de seguridad cibernética Hudson Cybertec en los Países Bajos, la empresa de TIC agroalimentaria COBICO en Polonia,

la certificación educativa Zertpunkt y Wijnveld Ingenieure sobre seguridad contra incendios en Alemania, Valiguard en Suecia y CyD en Ecuador, ambas activas en agroalimentación, certificación del sistema GlobalCert en Australia, certificación del sistema IVAC en España y seguridad contra incendios IFC y RN Electronics en Reino Unido. Además, se ampliaron las participaciones existentes en empresas TIC de todo el mundo; en particular, Kiwa adquirió la mayoría de las acciones de la empresa china de certificación de sistemas BCC.

En general, hemos hecho un buen progreso para convertirnos en una empresa de casi 10 000 colegas que trabajan desde oficinas en unos 40 países, asegurando una facturación anual estimada de 1000 millones de euros en 2022.

La gente de Kiwa

En Kiwa, somos personas en un negocio de personas. Nuestros expertos, su conocimiento y su compromiso impulsan nuestra empresa. Por ello, invertimos en el desarrollo personal de nuestros empleados a través de programas de desarrollo de competencias, talento y liderazgo. También aspiramos a ser una empresa diversa e inclusiva que ofrezca igualdad de oportunidades a todos los que trabajan para nosotros. Dada nuestra presencia y difusión internacional, la diversidad cultural dentro de Kiwa surge naturalmente. Además, nos esforzamos por lograr una representación equilibrada de género en toda la organización.

En los últimos meses, el Covid-19 tuvo, y en algunos casos aún tiene, un profundo impacto en nuestros empleados. Afortunadamente, su efecto sobre su salud y bienestar resultó ser limitado en 2021 y la primera parte de 2022; no se han producido casos graves ni muertes.

Al mismo tiempo, nuestra gente valora mucho las oportunidades de trabajo remoto e híbrido derivadas de la pandemia, a pesar de que tuvieron que adaptarse profesional y personalmente.

Nuestro objetivo es ser los mejores en experiencia, calidad, innovación y orientación al cliente.



Kiwa luego del 2022



Decidimos acelerar la tasa de crecimiento de Kiwa para brindar a nuestros clientes los mejores servicios posibles en una amplia variedad de mercados. Gracias a la orientación al cliente, la experiencia, la energía, la eficiencia y la creatividad de todos los empleados de nuestro Grupo Kiwa, estamos convencidos de que nuestro exitoso enfoque garantizará una excelente reputación, servicios innovadores, una posición sólida en el mercado, un crecimiento sólido y resultados sólidos en los años venideros.

A medida que el deseo y la necesidad de pruebas de confiabilidad aumentan y se globalizan, la estrategia comercial de corto y mediano plazo de Kiwa se enfoca en la expansión, tanto en la cartera de servicios, los mercados y la red geográfica. Al hacerlo, encontraremos el equilibrio adecuado entre la "densidad local" y la "prestación de servicios a escala global" para los clientes. Tenemos la intención de dar otro salto adelante para seguir siendo un actor TIC independiente de considerable estatura. La incorporación de empresas y alianzas en diversos nichos y países impulsará este crecimiento. Con el centro de gravedad aún en Europa, fortaleceremos aún más nuestra posición en otras regiones, incluida América del Norte y los países manufactureros y exportadores en rápida evolución, como América Latina y la región de Asia-Pacífico.

Nadie sabe lo que depara el futuro. Pero la estructura descentralizada de Kiwa nos permite adaptarnos rápidamente a las circunstancias y desarrollos locales e internacionales. Dados los sólidos resultados de los últimos años y nuestra estrategia firme para los próximos años, miramos las perspectivas futuras de Kiwa con confianza.



El Castor de Kiwa

Las empresas Kiwa son tan variadas como los mercados y los clientes a los que sirven. Aún así, todos son parte de una familia Kiwa y todos tienen al castor como mascota.

El castor Kiwa juega un papel importante en nuestra identidad corporativa. Nos distingue de otras empresas del sector TIC. Pero hay más. El castor está indisolublemente ligado a nuestros orígenes en el agua (potable) y la construcción, ya muchos de nuestros valores. Es, por ejemplo, muy eficiente, minucioso y comprometido, como nosotros en Kiwa. Los castores usan cada parte de un árbol que caen: comen los brotes, la corteza y las hojas, antes de roer las ramas y el tronco en pedazos más pequeños para construir. Los árboles roídos por los castores proporcionan un entorno de vida, protección y alimento para muchos animales; sus presas previenen inundaciones y sequías al almacenar agua. En Kiwa, nuestro objetivo es proteger la salud y la seguridad de las personas en todo lo que hacemos. Un castor solo se encontrará en un entorno natural saludable, que es exactamente para lo que Kiwa brinda muchos servicios. En resumen: genera progreso, como nosotros en Kiwa.



Kiwa América Latina

ECUADOR
lat.ecuador@kiwa.com
+593 3 2994 022 / 023
+593 99 347 9271

BRASIL
comercial@kiwa.com
+55 48 330 76 384

CHILE
lat.chile@kiwa.com
+56 9 9637 3750

PERÚ
lat.peru@kiwa.com
+51 1 221 5633
+51 1 422 0667

MÉXICO
lat.mexico@kiwa.com
+52 333 6404 597
+52 332 4720 836



COSTA RICA
lat.costarica@kiwa.com
+506 2 241 2794

REPÚBLICA DOMINICANA
lat.republicadominicana@kiwa.com
+1 809 724 2770

PARAGUAY
lat.paraguay@kiwa.com
+595 21 332 398
+595 981 201 806

COLOMBIA
lat.colombia@kiwa.com
+57 1 851 5963
+57 1 881 5964

www.kiwa.lat