



Certificación

Como empresario garantizas que tus productos, servicios, personal y procesos cumplen con las leyes y normativa en materia de seguridad, eficiencia, control y sostenibilidad. Pero, ¿cómo puede convencer a los clientes potenciales, dueños de negocios o clientes de estas buenas intenciones, hoy, mañana y en el futuro? Con certificado!



¿Qué es la certificación?

La certificación confirma de forma independiente las características de un producto, proceso, persona u organización. Los certificados e informes de Kiwa ofrecen evidencia confiable, imparcial, objetiva y reconocida internacionalmente.

Ventajas



La certificación mejora la **eficiencia**



Certificación significa **certeza**



La certificación mejora la **satisfacción del cliente**



La certificación garantiza la **confianza**



La certificación fomenta el **compromiso**

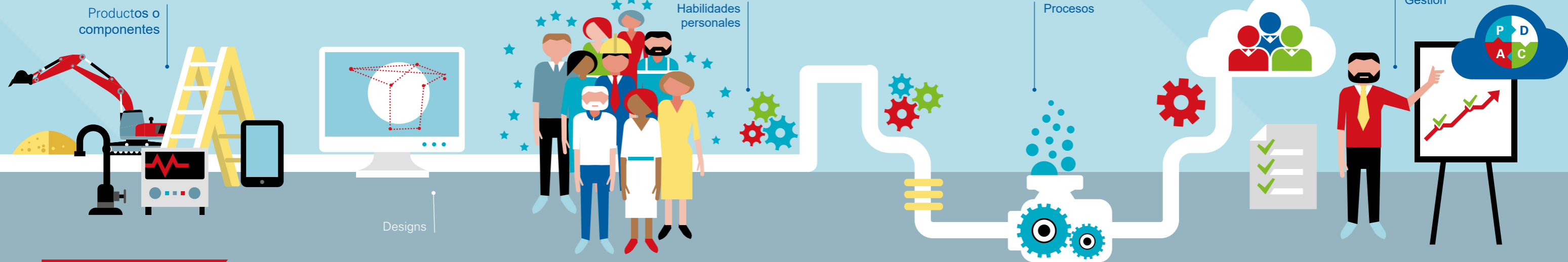


La certificación es **ideal para el marketing**



La certificación genera **confianza**

Lo que certificamos



! **CE** Calificación ≠ Certificación

El proceso



Independencia

Actuamos como una tercera parte independiente al certificar. Como una capa adicional de confianza, el Consejo de Acreditación y las instituciones europeas de acreditación también nos evalúan periódicamente.

